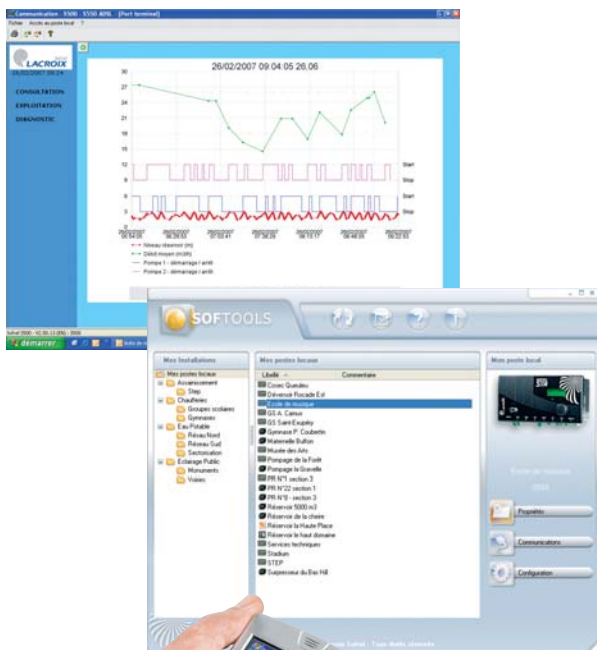


# SOFREL S550

## Poste Local de télégestion modulaire



Le poste local SOFREL S550 s'appuie à la fois sur les nouvelles technologies et l'expérience de LACROIX SOFREL pour répondre aux attentes des utilisateurs de télégestion. Adapté à toute taille d'installation, grâce notamment à ses modules d'extension d'entrées / sorties, S550 constitue une solution industrielle alliant performance, simplicité de mise en oeuvre et facilité d'utilisation.

Le Poste Local de télégestion S550 permet :

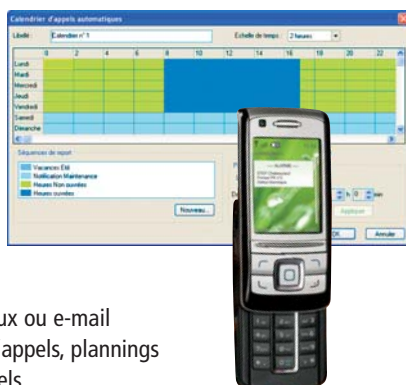
- ▶ D'être alerté en cas de problèmes sur des sites distants ou isolés
- ▶ De suivre en permanence le fonctionnement des installations
- ▶ D'automatiser des process et d'agir à distance sur des équipements
- ▶ D'optimiser et d'améliorer la gestion de sites techniques répartis.

# SOFREL S550 : Poste Local de télégestion modulaire

## FONCTIONS

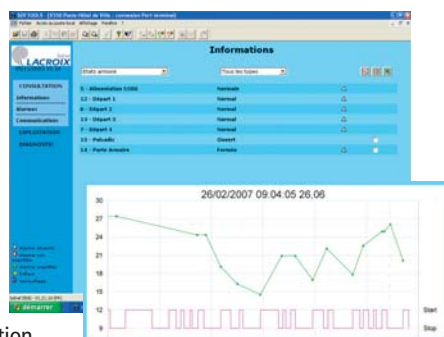
### Report d'alarmes :

- Transmission par Réseau Téléphonique, GSM, Ethernet
- Envoi vers agents d'astreinte, Poste Central ou superviseur
- Réception sous forme de SMS, messages vocaux ou e-mail
- Gestion de séquences d'appels, plannings hebdomadaires et annuels...



### Bilans et historiques :

- Archivage périodique et événementiel
- Calculs prédéfinis (moyennes, relevés valeurs mini et maxi...)



### Automatisme :

- Fonctions logiques, mathématiques, séquentielles...
- Langage de programmation standard (ST)
- Mode simulation pour la mise au point
- Bibliothèque de fonctions

### Communication :

- Supports : RTC, GSM, Ethernet, radio, LS/LP, liaisons Série...
- Communication vers Postes Centraux et superviseurs
- Communication avec autres Postes Locaux, automates, régulateurs...

## CARACTERISTIQUES TECHNIQUES

### Entrées/Sorties :

- 1000 informations
- Jusqu'à 7 cartes d'Entrées/Sorties intégrées au S550

### Modules d'extensions d'Entrées/Sorties :

- Jusqu'à 20 modules d'extension gérés via le bornier "485-I/O" du S550
- Déport des modules via un bus terrain pour les installations réparties

### Cartes de communication intégrées :

- RTC, GSM, Ethernet, LS/LP, cartes Série, Radio...
- 1 à 7 cartes de communication par S550

### Alimentation secteur :

- 100 à 240 V, 50 - 60 Hz
- Chargeur batterie de secours
- Contrôle charge de la batterie

### Dimensions :

- L 250 mm x H 125 mm x P 110 mm

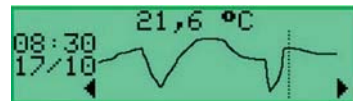
### Montage :

- Sur rail Din
- Encastrement en face avant d'armoire

## INTERFACE OPERATEUR

### Afficheur Local :

- Ecran graphique avec molette de navigation
- Accès aux états courants, alarmes, historiques, bilans, consignes
- Visualisation sous forme de texte, symbole ou de courbe
- Accès aux fonctions de diagnostic



### Serveurs SMS et Vocal :

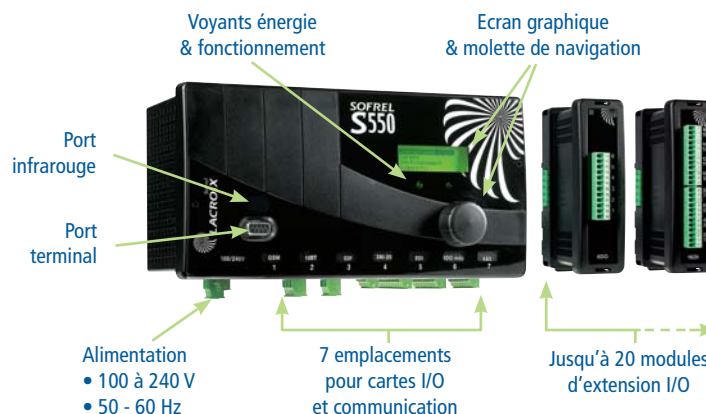
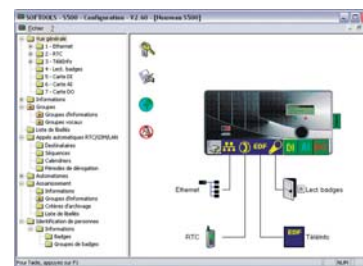
- Consultation et acquit des alarmes
- Consultation des états courants, mesures, comptages...
- Emission de commandes et consignes

### Navigateur Internet :

- Consultation en local ou à distance
- Accessible sur PC ou Pocket PC
- Connexion locale par liaison infra rouge

### Logiciel SOFTTOOLS :

- Outil de consultation et de paramétrage
- Communication locale ou distante
- Configuration graphique



Sofrel  
**LACROIX**

2, rue du Plessis - 35770 Vern-sur-Seiche (Rennes) France  
Tél. : +33 (0)2 99 04 89 00 - Fax : +33 (0)2 99 04 89 01  
E-mail : telecontrol@sofrel.com - Web : www.sofrel.com