



Variateurs IP 20



Variateur IP 54

Variateur en armoire
équipée IP 23/IP 54

Une offre complète

La gamme de variateurs de vitesse Altivar 61 couvre les puissances moteur comprises entre 0,75 et 800 kW :

- 200...240 V CA monophasé, de 0,37 à 5,5 kW, UL Type 1/IP 20
- 200...240 V CA triphasé, de 0,75 à 90 kW, UL Type 1/IP 20
- 380...480 V CA triphasé, de 0,75 à 630 kW, UL Type 1/IP 20
- 380...480 V CA triphasé, de 0,75 à 90 kW, UL Type 12/IP 54, avec ou sans interrupteur
- 500...690 V CA triphasé, de 2,2 à 800 kW, UL Type 1/IP 20.

Les variateurs de vitesse Altivar 61 existent également en armoire équipée IP 23 ou IP 54 afin de répondre aux contraintes des environnements industriels et des infrastructures.

Le variateur Altivar 61 intègre en standard les protocoles Modbus et CANopen ainsi que de nombreuses fonctionnalités. Ces dernières peuvent être étendues au moyen de cartes optionnelles de communication, extension entrées/sorties, multipompe et d'une carte programmable "Controller Inside". Des options externes telles que résistances de freinage, unités de freinage sur résistance et filtres viennent compléter cette offre.

L'ensemble de la gamme est conforme aux normes internationales IEC/EN 61800-5-1, IEC/EN 61800-2, IEC/EN 61800-3, est certifié UL, CSA, DNV, C-Tick, NOM 117, GOST et a été développé pour répondre aux directives sur la protection de l'environnement (RoHS, WEEE, etc.) ainsi qu'aux Directives Européennes pour recevoir le marquage C ∞ .

Le variateur Altivar 61 s'insère dans la chaîne de sécurité des installations. Il intègre la fonction de sécurité "Power Removal" qui interdit le redémarrage intempestif du moteur pour protéger les moteurs installés en atmosphères explosibles, compatibilité ATEX.

Compatibilité électromagnétique CEM

L'incorporation de filtres CEM dans les variateurs ATV61H...M3 et ATV61...N4 et la prise en compte CEM facilitent l'installation et une mise en conformité très économique de l'équipement pour recevoir le marquage C ∞ .

Les variateurs ATV61W...N4C intègrent des filtres CEM classe B permettant de répondre aux normes EN 55011 classe B groupe 1 et IEC/EN 61800-3 catégorie C1. Les variateurs ATV61H...M3X sont conçus sans filtre CEM. Des filtres, proposés en option, peuvent être installés par vos soins pour réduire le niveau d'émissions.

Installation

Le variateur Altivar 61 a été développé pour optimiser le dimensionnement des enveloppes (armoires, coffrets, etc.) :

- la partie puissance, de degré de protection IP 54, peut facilement être montée à l'extérieur de l'enveloppe à l'aide du kit pour montage encastré en enveloppe étanche VW3A95... ; ce montage permet de limiter l'élévation de température dans l'enveloppe ou d'en réduire la taille

- température ambiante dans l'enveloppe :

- 50 °C sans déclassement selon le calibre
- jusqu'à 60 °C en utilisant le kit de ventilation contrôle VW3A94... en fonction des calibres et éventuellement en déclassant le courant de sortie

- montage côte à côte (le variateur Altivar 61 peut également être monté sur un mur en respectant la conformité UL Type 1 avec le kit VW3A92..., et la conformité IP 21 ou IP 31 avec le kit VW3A91...).

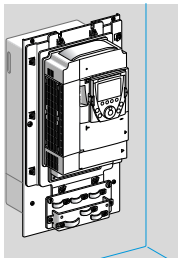
Outils de dialogue

Le variateur Altivar 61 **1** est livré avec un terminal graphique déportable **2** :

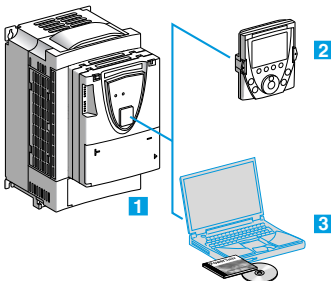
- le bouton de navigation permet un accès simple et rapide dans les menus
- l'écran graphique affiche en clair des textes sur 8 lignes de 24 caractères
- les fonctionnalités avancées de l'affichage permettent d'accéder aisément aux fonctions les plus complexes
- les écrans d'affichage, les menus et les paramètres sont personnalisables au client ou à la machine
- il offre des écrans d'aide en ligne
- il est possible de mémoriser et de télécharger quatre configurations
- il est raccordable en liaison multipoint à plusieurs variateurs
- il est déportable sur porte d'armoire avec un montage de degré de protection IP 54 ou IP 65, intégré sur les variateurs UL Type 12/IP 54
- il est livré avec 6 langues installées de base (allemand, anglais, chinois, espagnol, français et italien). Il est possible de charger d'autres langues par flashage.

Jusqu'à 45 kW en 200...240 V CA et 75 kW en 380...480 V CA, le variateur Altivar 61 peut être commandé avec un terminal 7 segments intégré. Les versions 500...690 V CA intègrent un terminal 7 segments et un terminal graphique déportable.

L'atelier logiciel PowerSuite **3** permet la configuration, le réglage et la mise au point des variateurs Altivar. Il est utilisable en connexion directe, via Ethernet par connexion à un modem ou avec une connexion sans fil Bluetooth®.



ATV 61 en montage encastré



Accessoires et options pour démarreurs progressifs et variateurs de vitesse :
voir pages E238 à E245